

ФИЛЬММАГАЗИН К ФОТОАППАРАТУ КИЕВ-88, АРАХ

руководство по эксплуатации



1. ОБЩИЕ СВЕДЕНИЯ

Фильммагазин (кассета) предназначен для работы со среднеформатными зеркальными фотокамерами КИЕВ-88, АРАХ. Кассета рассчитана на применение катушечной фотопленки шириной 61,5 мм (тип 120) как отечественного, так и импортного производства.

Выпускается в двух модификациях: кассета, позволяющая получать 12 кадров формата 6Х6 см и кассета позволяющая получать 16 кадров формата 6Х4,5 см. Формат кадра указан на корпусе кассеты сбоку.

При правильной эксплуатации кассета обеспечивает съемку качественных диапозитивов, слайдов, черно-белых и цветных фотографий. Кассета обеспечивает уникальную возможность повторного экспонирования пленки. Показания счетчика кадров автоматически сбрасываются при открывании крышки кассеты.

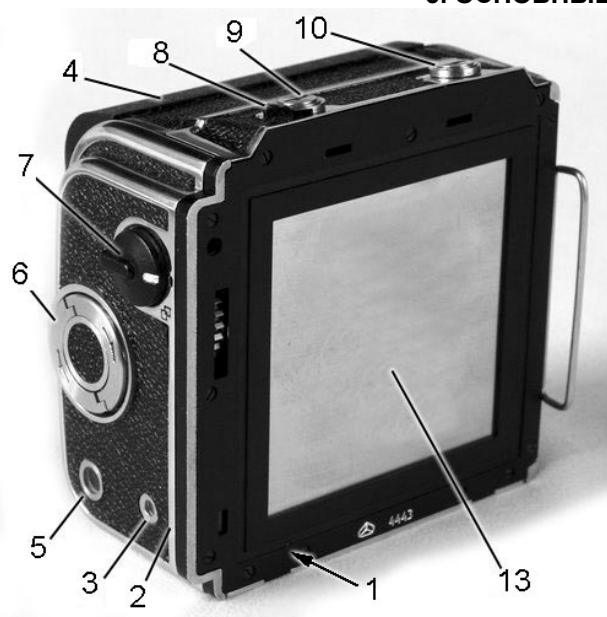
ВНИМАНИЕ!

Кассета имеет весьма точный механизм. Поэтому в отдельных случаях может потребоваться регулировка кассеты и подгонка к конкретному корпусу фотокамеры.

2. ТЕХНИЧЕСКИЕ ДАННЫЕ

Формат кадра, см.....6x6 или 4,5x6
Количество кадров.....12 или 16
Рабочий отрезок, мм.....3,5±0,02
Масса, кг.....0,5
Габаритные размеры, мм.....97X93x50

3. ОСНОВНЫЕ УЗЛЫ И ДЕТАЛИ



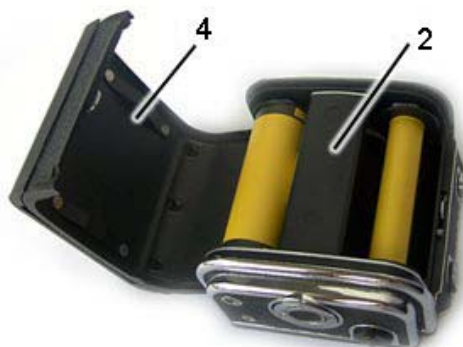
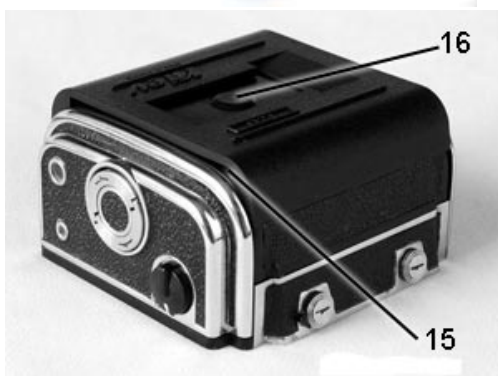
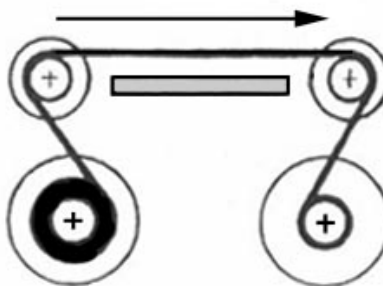
- 1 — корпус кассеты;
- 2 — транспортирующий механизм;
- 3 — окно указателя экспонирования пленки;
- 4 — крышка кассеты;
- 5 — окно счетчика кадров фотопленки;
- 6 — рукоятка перемотки фотопленки;
- 7 — рукоятка отключения транспортирования пленки;
- 8 — рычаг замка крышки кассеты;
- 9 — кнопка замка крышки кассеты;
- 10 — кнопка замка кассеты;
- 11 — планка фиксации катушки с пленкой;
- 12 — планка фиксации приемной катушки;
- 13 — шибер (заслонка);
- 14 — гнездо для шибера;
- 15 — гнездо для хранения шибера;
- 16 — гнездо для размещения информации об используемой фотопленке.

4. ЗАРЯДКА КАСЕТЫ ПЛЕНКОЙ

Откройте крышку кассеты 4. Для этого последовательно поверните рычаг 8 и переместите кнопку 9 по направлению стрелки нанесенной на металлической кнопке.

Полностью извлеките транспортирующий механизм 2. Оторвите от конца ракорда фотопленки бумажную этикетку. Отведите на 90° планку 11, вставьте в гнездо катушку с пленкой, а планку 11 верните в исходное положение. При этом выступающий центр планки должен войти в отверстие катушки.

Отведите на 90° планку 12 и вставьте в гнездо приемную катушку. Установите планку 12 в исходное положение так, чтобы выступающий центр планки вошел в отверстие катушки.




Пропустите ракорд пленки по направляющим роликам, как показано на схеме, конец ракорда заправьте в приемную катушку и, поворачивая ее, намотайте ракорд. При этом следите, чтобы ракорд наматывался без перекосов и смятия краев.

Поворотом на 90° поднимите одну из половин рукоятки 6 и, вращая ее по стрелке, установите символ на ракорде против красного индекса на транспортирующем механизме 2. Вставьте шибер 13 в гнездо 14 до упора. Закройте крышку 4 кассеты. Вращайте рукоятку 6 по стрелке до тех пор, пока она не застопорится. При этом в окне счетчика кадров 5 установится цифра «1», что соответствует первому кадру на пленке, а в окне 3 появится указатель белого цвета.

5. ПОДГОТОВКА КАСЕТЫ К СЪЕМКЕ

Установку кассеты и подготовку фотоаппарата к съемке производите согласно руководству по эксплуатации фотоаппарата КИЕВ-88 или ARAX.

Для повторной съемки на один и тот же кадр установите рукоятку 7 в положение  и взведите фотоаппарат. При этом пленка и счетчик кадров остаются в прежнем положении позволяя экспонировать тот же кадр повторно. После следующего взвода затвора фотоаппарата рукоятка 7 возвратится в исходное стандартное положение.

После установки фильмагазина на фотоаппарат выньте шибер 13 и поместите его в гнезде 15 на крышке кассеты. Вы открыли плоскость пленки для экспонирования. Фотокамера готова к съемке.

ЗАПОМНИТЕ:

- Устанавливать кассету на камеру можно только при наличии шибера 13 в гнезде 14.

6. РАЗРЯДКА КАСЕТЫ

Съемку можно продолжать до тех пор, пока в окне счетчика кадров 5 не появится буква «К» (конец), указывающая на полное использование пленки. После этого вставьте в гнездо 14 до упора шибер 13 и снимите фильмамагазин с фотоаппарата, переместив кнопку 10 по стрелке. С помощью рукоятки 6 перемотайте оставшийся бумажный ракорд на приемную катушку (в момент окончания перемотки уменьшается усилие, прилагаемое к рукоятке).

Откройте крышку 4 фильмагазина. Извлеките транспортирующий механизм 2. Отведите планку 12 и выньте катушку с экспонированной пленкой. Заклейте ракорд пленки бумажной этикеткой. Верните планку 12 в исходное положение. Установите транспортирующий механизм 2 в корпус 1 и закройте крышку 4. Убедитесь, что крышка закрылась по характерному щелчку замка крышки.

ЗАПОМНИТЕ:

Кассета не снимется с корпуса камеры, если Вы не задвинули шибер на место, т.е. не защитили пленку от засветки. Это блокировка от случайной засветки пленки.

7. ПРАВИЛА ХРАНЕНИЯ И УХОДА

Фильмамагазин (кассета) — точный прибор. Обращайтесь с ним бережно, содержите в чистоте, оберегайте от ударов, пыли, влаги.

Не прилагайте излишних усилий при обращении с кассетой.

Любой ремонт и регулировка кассеты должны проводиться только в ремонтных мастерских.

Инструкция составлена на основе оригинальной версии завода Арсенал, но значительно обновлена и дополнена компанией ARAX.



ARAX Inc.

Kiev, Ukraine, 01042

www.araxfoto.com

info@araxfoto.com